

# S P E C T R E

**Galerie Houg**

22 Rue Saint-Claude, 75003 Paris

Exposition du 20 Mai au 17 Juin 2017

Une proposition de Jérôme Allavena

**Artistes :**

Jennifer Caubet

Vincent Ganivet

Nicolas H Muller

Stephanie Raimondi

*La Galerie Houg invite les artistes Jennifer Caubet, Vincent Ganivet, Nicolas H Muller et Stéphanie Raimondi sur une proposition curatoriale de Jérôme Allavena.*

À travers le filtre de ma pratique personnelle, j'ai eu envie de réunir des artistes que je considère comme étant en résonance avec mes recherches plastiques et théoriques. À l'instar de ces images qui nous restent en tête, ces impressions perturbantes de déjà-vu peuvent devenir avec le temps des points de références. De véritables apparitions qui traitent de façon romantique aussi bien la perte que le sacré.

SPECTRE est une exposition collective d'images rémanentes. Une sélection d'œuvres, pour la plupart préexistantes, qui a pour mission de faire cohérence au delà des affinités ou des évidences esthétiques. Comme on construit une phrase pour qu'elle fasse sens. Je pense notamment à la forme du rond ou du cercle que l'on retrouvera plusieurs fois déclinées. Il sera tour à tour composition ou citation, accident ou répétition.

Ces idées de variation et de déclinaison à travers celles du protocole, du processus et de leurs temporalités motivent continuellement ma démarche. C'est ainsi que je retrouve avec plaisir ces notions en nuances dans les œuvres de ces 4 artistes avec qui je me sens sur la même longueur d'onde.

La question était de trouver un moyen d'établir une projection, de mettre en lumière ce qui d'habitude reste dans l'ombre. Ce qui fait lien, ce qui nous motive, ce qui nous habite, ce qui nous hante.

Jérôme Allavena



I designed it myself.

*Galerie Houg invites artists Jennifer Caubet, Vincent Ganivvet, Nicolas H Muller and Stéphanie Raimondi, selected by curator Jérôme Allavena.*

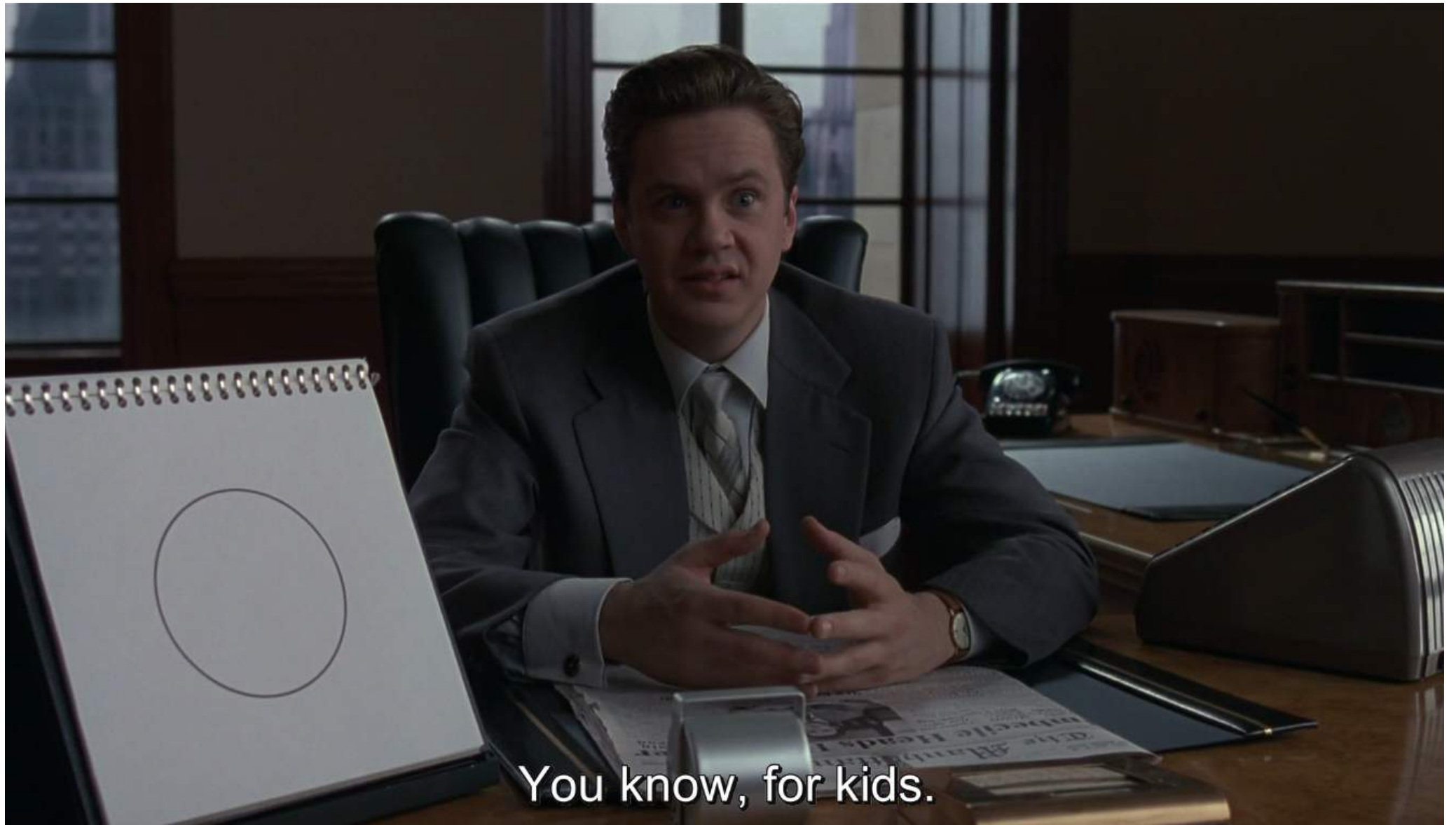
Through the filter of my own practice, I wanted to bring together artists whose work I feel resonates with my plastic and theoretical research. Much like the images that linger in our mind, with time, these perturbing feelings of déjà vu can become reference points; veritable apparitions dealing romantically with both loss, and the sacred.

SPECTRE is a collective exhibition of after-images; a selection of works, pre-existing for the greater part, presented with a mission to establish coherence beyond aesthetic affinities or redundancies. Just as we would construct a sentence to give it meaning, I am thinking in particular of the round or circular shape, which will be encountered in several instances and forms. The circle will at times be composition or citation, at times accident or repetition.

This idea of variation and declension within the concepts of protocol, process and their shared temporality continuously drives my approach. It is with pleasure that I encounter these same notions nuanced throughout the work of these 4 artists, with whom I feel on the same wavelength.

The essence of this exhibition is to find a way to present a projection, to bring to light that which is usually in the shadows; that which creates a bond, which motivates us, which inhabits us, which haunts us.

Jérôme Allavena  
*(Traduction by Frederic Beriro)*



You know, for kids.

**Jennifer Caubet**

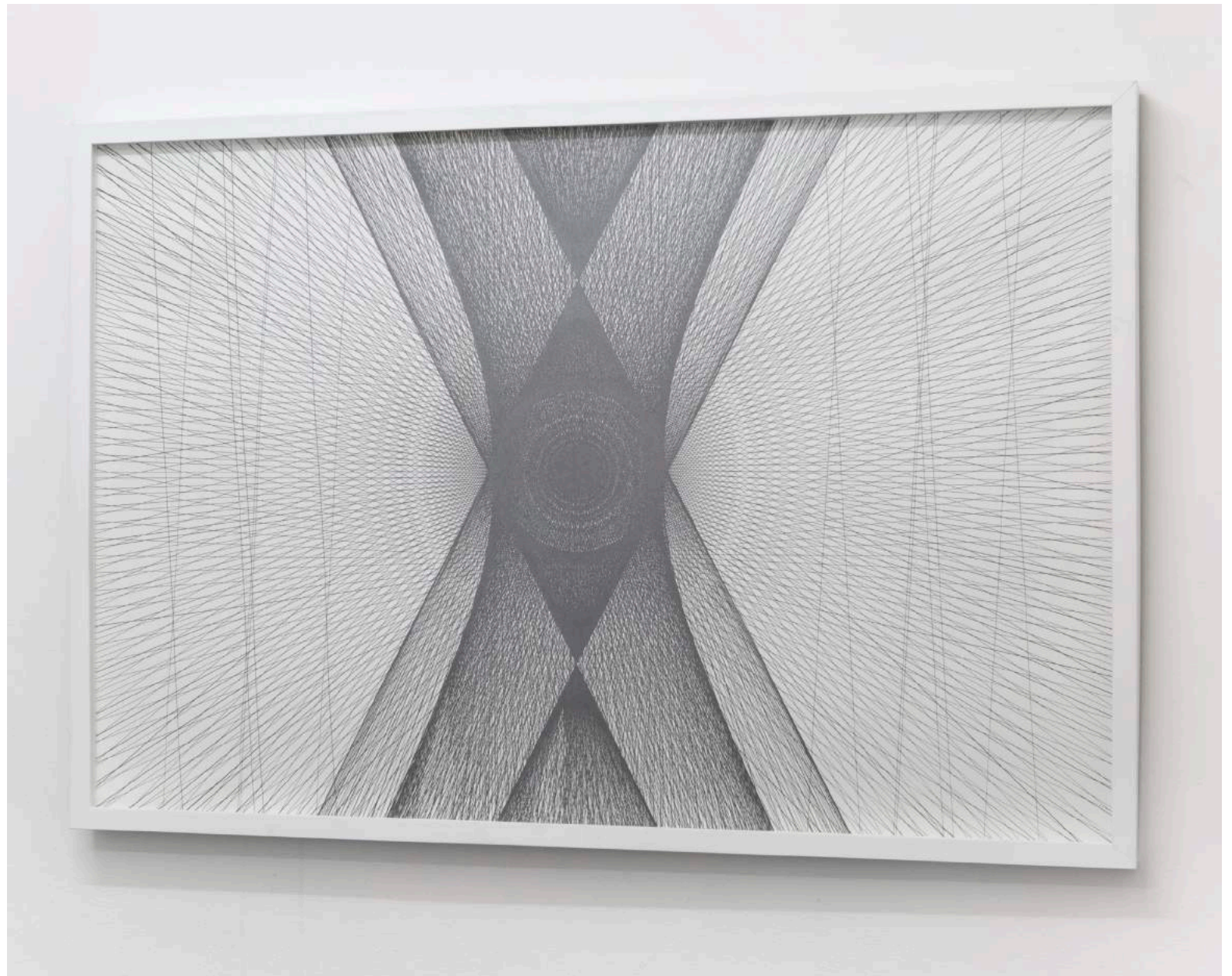
Vit et travaille à Aubervilliers  
Née en 1982

**Pièces d'angles**  
Mortier, fer à Béton  
240 x 6 x 6 cm  
2013



**Jennifer Caubet**

Vit et travaille à Aubervilliers  
Née en 1982



**Utopia, *Epicentre***  
Estampe sur papier arche  
120 x 80 cm  
2014

**Vincent Ganivet**

Vit là où il travaille  
Né en 1976



**Rond de Fumée**  
Gaz de fumigène  
Dimensions variables  
2009



## Nicolas H Muller

Vit et travaille à Paris

Né en 1986



### All-In-Whole

Peinture aérosol sur vêtements de travail

180 x 150 cm

2015



**Nicolas H Muller**

Vit et travaille à Paris

Né en 1986



**Solitudes**

accumulations de particules de métal sur parallélépipède en métal

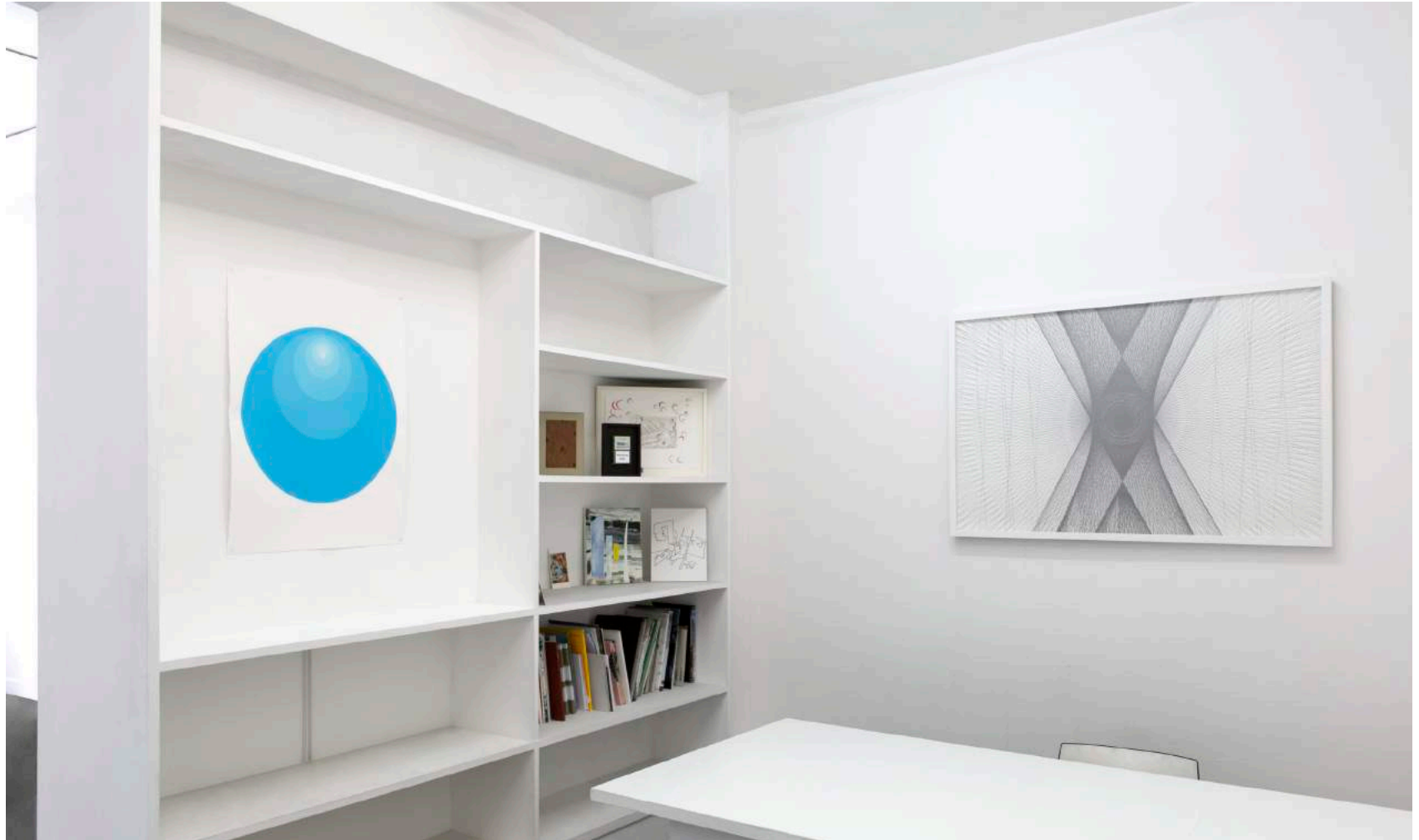
105 x 20 x 25 cm

2016



## Nicolas H Muller

Vit et travaille à Paris  
Né en 1986



### **Serigraphie**

superposition de onze couches du même bleu transparent

77 x 57 cm,  
édition de 15  
2016

## Stephanie Raimondi

Vit et travaille à Paris  
Née en 1983



### **L'infidèle**

Verre et vitrophanie  
121 x 63 cm  
2017



### **A tale of two circles**

Laiton, vert-de-gris  
13,8 x 22,2 cm  
2016



